

Die Wohnungsgrundrisse – Typ H

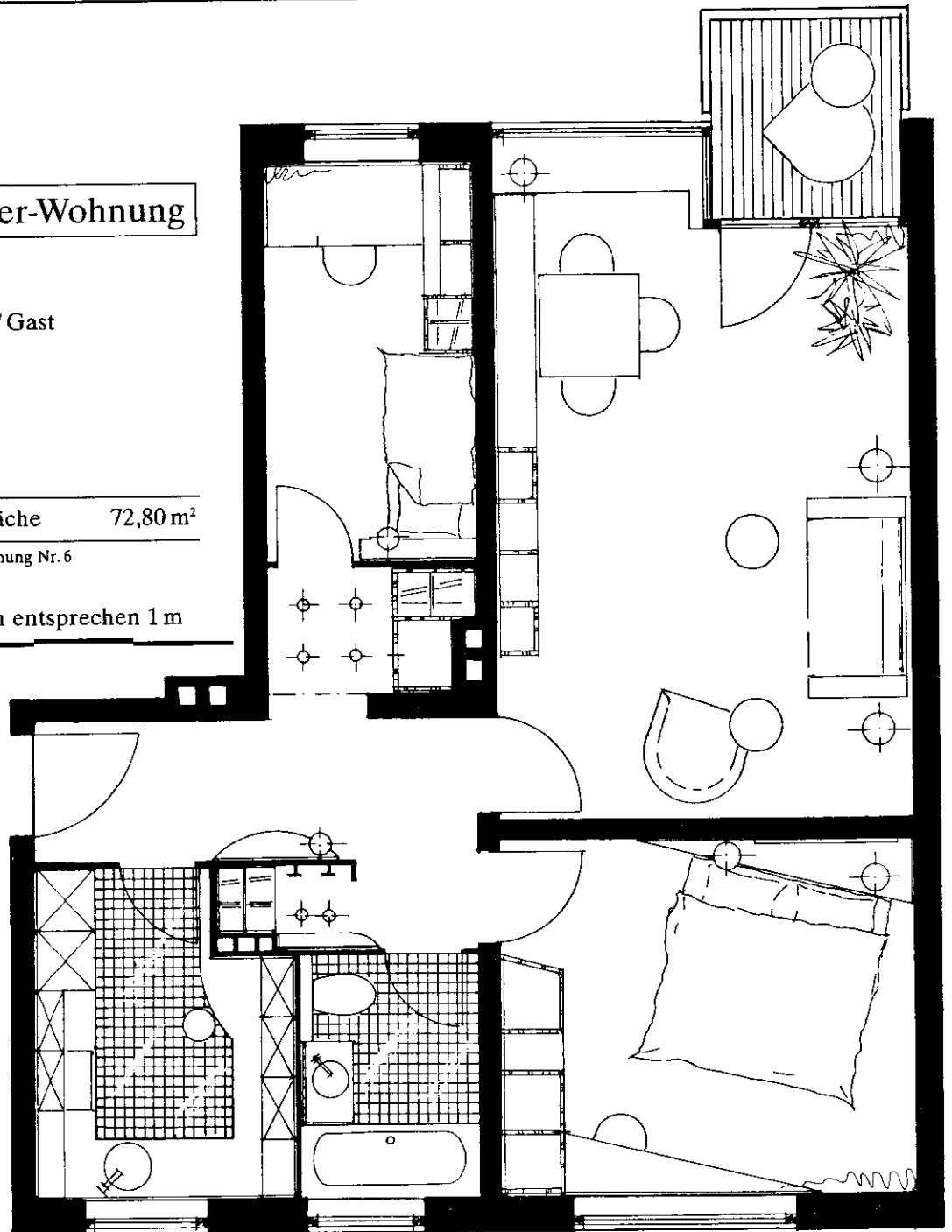
2½-Zimmer-Wohnung

Wohnzimmer
Schlafzimmer
Kinderzimmer / Gast
Küche
Bad / WC
Flur
Abseite
Balkon

Gesamtwohnfläche 72,80 m²

Hier dargestellt Wohnung Nr. 6

Maßstab: 1,5 cm entsprechen 1 m



Alle Angaben sind ca.-Werte. Je nach Haus und Geschöß sind Abweichungen möglich, u.a. in der Anordnung der Fenster/Balkone. Alle Einrichtungsvorschläge sind unverbindlich, insbesondere Umgestaltungsvorschläge in Küche und Bad. Bei einzelnen, von Um-/Ausbaumaßnahmen betroffenen Wohnungen sind Grundriß- und Flächenveränderungen möglich - vgl. Lageplan und Gutachterliche Stellungnahme.